



AVENIR

PRODUCENT ABM

ABM to polska firma z 30-letnią tradycją, lider w branży mebli sklepowych, łączący kompetencje studia projektowego z doświadczeniem w produkcji.

Proponuje koncepty dobrze zaprojektowanych przestrzeni handlowych, kompleksowo wyposażonych w nowoczesne i funkcjonalne meble oraz akcesoria do wyposażenia sklepów różnych branż w kraju i za granicą. Nowoczesny park maszynowy oraz zaawansowane rozwiązania informatyczne umożliwiają oferowanie wysokiej jakości i wyjątkowego wzornictwa.

ABM zdobyła zaufanie Klientów stawiając na odpowiedzialność i rzetelność, wspierając rozwój pracowników i zatrudniając osoby niepełnosprawne. Działa także na rzecz społeczności lokalnej, biorąc udział w licznych działaniach charytatywnych.

Nowy, modułowy system ekspozycyjny Avenir dla sklepów z odzieżą zaprojektowany został przez Martę Niemywską-Grynasz w ramach programu „Granty na Dizajn”.

MANUFACTURER ABM

ABM is a Polish company with a 30-year tradition, a leader in the furniture industry, combining the skills of a design studio with expertise in production.

They bring forth concepts of well-designed commercial spaces, comprehensively equipped with modern and functional furniture and accessories for various industries in their country and abroad. A modern machine park and advanced IT solutions enable high quality and unique design.

ABM has won the trust of customers through responsibility and reliability, supporting the development of its staff and employing people with disabilities. They also work for the local community, taking part in numerous charity activities.

The new, modular display system Avenir for clothing stores was designed by Marta Niemywska-Grynasz as part of „The Grants for Design” program.



KOLEKCJA AVENIR

Avenir to modułowy system ekspozycyjny zaprojektowany do kompleksowego wyposażenia sklepów z odzieżą.

Inspiracją do jego stworzenia była modernistyczna architektura. Dzięki minimalistycznej stylistyce, zastosowaniu wysokiej jakości materiałów i rozbudowanemu scenariuszowi użytkowania Avenir może z powodzeniem znaleźć zastosowanie w pop-up storach, na targach, w pracowniach, biurach lub w domach, jako system garderobiany czy regałowy.

Kolekcja składa się z systemu regałów naściennych i gondol, wykonanych z metalowej rury malowanej proszkowo i naturalnego drewna. Kolekcję uzupełniają akcesoria, pozwalające na budowanie przestrzeni dostosowanej do konkretnych potrzeb.

Premiera nowego systemu Avenir odbyła się na targach Maison et Objet w Paryżu w 2019 r.

COLLECTION AVENIR

Avenir is a modular exhibition system designed for the comprehensive equipment of clothing stores.

The inspiration for its creation was modernist architecture. Thanks to the minimalist style, the use of high-quality materials and an extensive use scenario, Avenir can be successfully used in pop-ups, at trade fairs, in studios, offices or in homes as a wardrobe or book-case system.

The collection consists of a wall shelving system and gondolas, made of powder-coated metal tubing and natural wood. The collection is complemented by accessories that allow you to customize the space to your specific needs.

The premiere of the new Avenir system took place at the Maison & Objet fair in Paris in September 2019.

Regały naścienne
Regały gondole
Lady sklepowe
Szafki
Wieszaki
Półki
Drażki
Zawieszki
Kostka

COLLECTION

Wall shelves
Gondola racks
Shop counters
Cabinets
Hangers
Shelves
Rod
Hooks
Cube



System Avenir – dzięki modułowej budowie oraz uniwersalnym akcesoriom sprawdzi się w przestrzeni biurowej, sklepowej i prywatnej.

Avenir system - thanks to modular design and universal accessories, will work in office, store and private spaces.







MATERIAŁY

Na życzenie Klienta:
MDF / MDF barwiony w masie / sklejka

MATERIALS

At the Customer's request:
MDF / colored MDF / plywood



Drewno (jesion) Ash wood



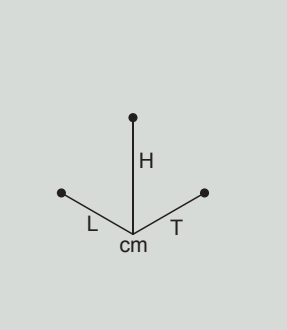
Metal (RAL 9005)



Metal (RAL 9003)

ELEMENTY

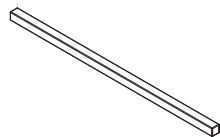
ELEMENTS



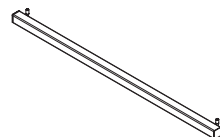
RURA STOJĄCA
STANDING TUBE
ø32, L:27, H:240/290



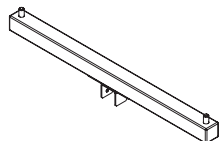
RURA WISZĄCA
HANGING TUBE
ø32, L:27, H:150/200



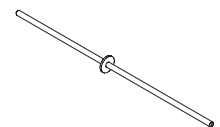
DRAŻEK DREWNIANY
WOODEN ROD
L:85, T:3, H:3



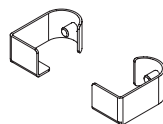
DRAŻEK METALOWY
METAL ROD
L:85, T:3, H:3



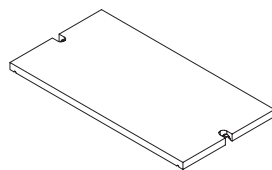
ZAWIESZKA
HOOK
L:46, T:3, H:8



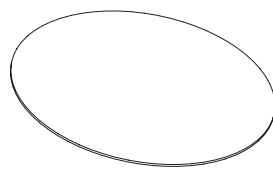
WSPORNIK PÓLKI
SHELF BRACKET
L:45, T:3, H:3



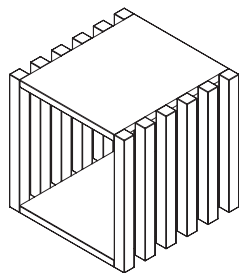
UCHWYT
HANDLE
L:7, T:3, H:3



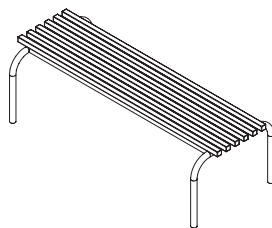
PÓLKA
SHELF
L:85, T:45, H:3



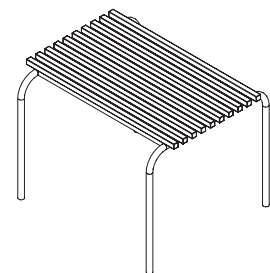
EKSPOZYTOR
ROUND PLATE
L:35, T:35, H:3



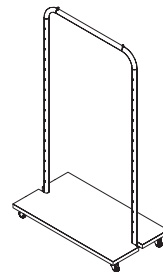
KOSTKA
CUBE
L:34, T:34, H:34



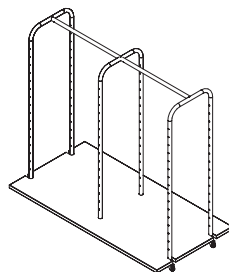
STÓŁ NISKI
LOW TABLE
L:140, T:57, H:43



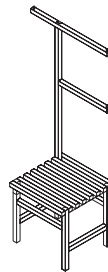
STÓŁ WYSOKI
HIGH TABLE
L:100, T:82, H:73



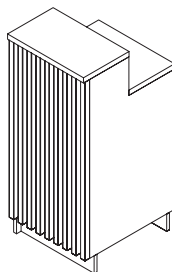
GONDOLA TYP I
GONDOLA TYPE I
L:91, T:50, H:160



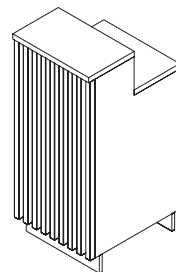
GONDOLA TYP II
GONDOLA TYPE II
L:170, T:87, H:160



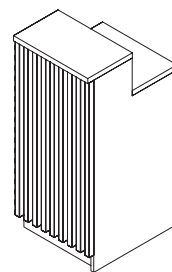
WIESZAK
HANGER
L:66, T:45, H:145



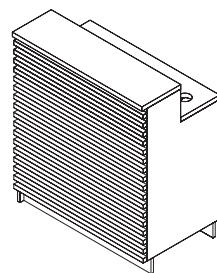
LADA LEWA
LEFT COUNTER
L:50, T:60, H:115



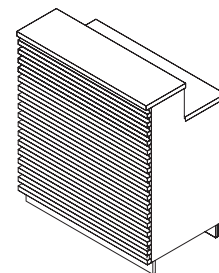
LADA ŚRODKOWA
MIDDLE COUNTER
L:50, T:60, H:115



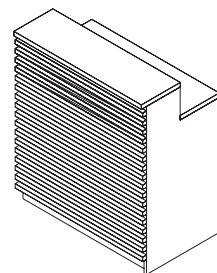
LADA PRAWA
RIGHT COUNTER
L:50, T:60, H:115



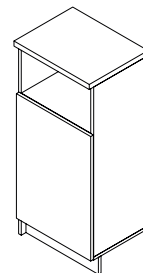
LADA LEWA
LEFT COUNTER
L:100, T:60, H:115



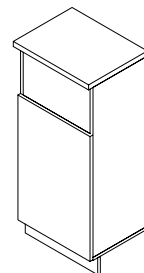
LADA ŚRODKOWA
MIDDLE COUNTER
L:100, T:60, H:115



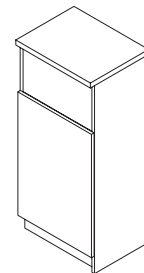
LADA PRAWA
RIGHT COUNTER
L:100, T:60, H:115



SZAFKA LEWA
LEFT CABINET
L:50, T:40, H:115



SZAFKA ŚRODKOWA
MIDDLE CABINET
L:50, T:40, H:115



SZAFKA PRAWA
RIGHT CABINET
L:50, T:40, H:115



Marta Niemywska-Grynasz

Współzałożycielka Grynasz Studio, absolwentka Wydziału Wzornictwa Przemysłowego na warszawskiej Akademii Sztuk Pięknych.

Laureatka wielu konkursów projektowych. Członkini Stowarzyszenia Projektantów Form Przemysłowych. Laureatka stypendium Ministra Kultury i Dziedzictwa Narodowego.

Jej projekty charakteryzują się interdyscyplinarnością. Swobodnie porusza się zarówno w tematach produktowych, jak i scenografii czy instalacjach w przestrzeni miejskiej. Ma na swoim koncie współpracę z m.in. Marbet, NAP, MUJI czy Instytutem Wzornictwa Przemysłowego.

Marta Niemywska-Grynasz

Co-founder of Grynasz Studio, a graduate of the Faculty of Industrial Design at the Warsaw Academy of Fine Arts.

Laureate of many design contests. A member of the Association of Industrial Form Designers. Winner of a scholarship of the Ministry of Culture and National Heritage.

Her projects are characterized by interdisciplinary elements. She moves freely in both product design as well as scenography or installations in urban spaces. She has worked with, among others, Marbet, NAP, MUJI and the Institute of Industrial Design.

Design Management: Małgorzata Adamus, Marzena Radzka-Wiśniewska
Zdjęcia Kolekcji / Collection Photography: Marek Swoboda
Grafika / Graphic design: Ewa Dajer

Opracowanie strategii firm, zaprojektowanie nowych kolekcji i doradztwo dotyczące ich wdrożenia na rynek odbyło się w ramach projektu „Design to dobre dla MSP”, współfinansowanego przez Unię Europejską ze środków Europejskiego Funduszu Rozwoju Regionalnego, w ramach Programu Operacyjnego Inteligentny Rozwój 2014–2020.

Projekt „Design to dobre dla MSP” jest realizowany przez Stowarzyszenie Wzornictwo Przemysłowe Warmii i Mazur, w ramach Pilotażu „Granty na Dizajn” Polskiej Agencji Rozwoju Przedsiębiorczości, Poddziałanie 2.4.1 Centrum analiz i pilotaży nowych instrumentów inno_LAB.

Projekt ma na celu podnoszenie konkurencyjności mikro, małych i średnich przedsiębiorstw z branży meblarskiej poprzez animowanie współpracy z profesjonalnymi projektantami, usługi doradcze, zaprojektowanie oraz aktywną promocję rozwiązań wzorniczych.

The development of the company's strategy, the design of the new collection and consultancy regarding the market implementation took place under the project “Design is good for SMEs”, cofinanced by the European Union through the European Regional Development Fund within the Smart Growth Operational Programme 2014–2020.

“Design is good for SMEs” project is run by the Association of Industrial Design of Warmia and Mazury, as a pilot program of the Polish Agency for Enterprise Development (PARP) “The Grants for Design”, part of sub-action 2.4.1 The centre for the analysis and pilot studies of new instruments inno_LAB.

The program is aimed at increasing the competitiveness of micro, small and medium enterprises from the furniture industry by animating cooperation with professional designers, consulting services, creation and active promotion of design solutions.





ABM Spółka Akcyjna
ul. Dobry Początek 6
30-798 Kraków, Poland

+48 12 296 47 00
info@abm.com.pl
www.abm.com.pl

AVENIR