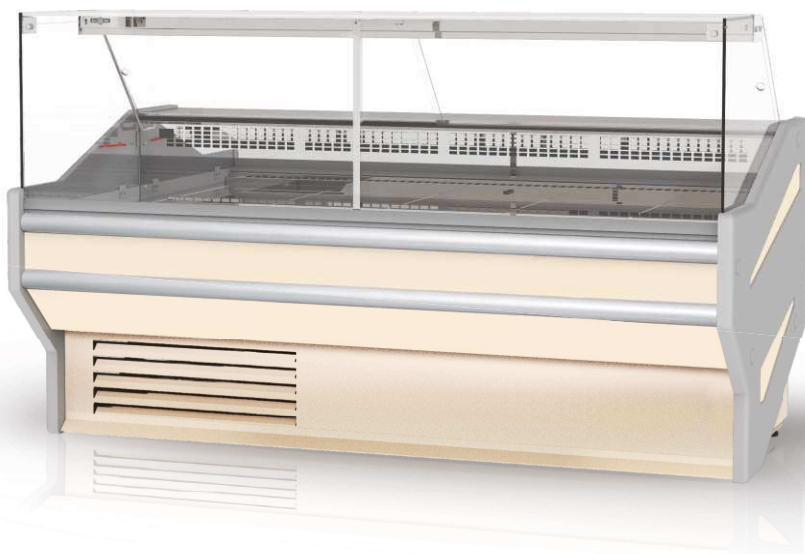


## L-F Max/202/107



## kolory korpusu i maskownicy nóg



## kolory boków

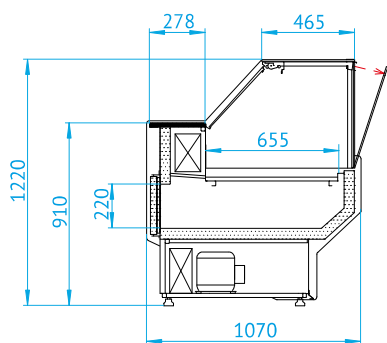


## 3 klasa klimatyczna

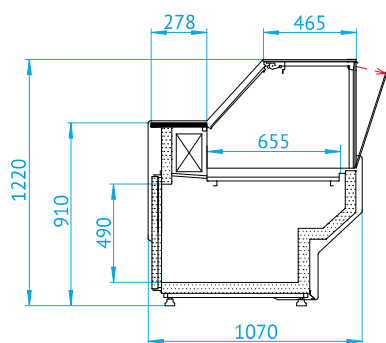
– zakres temperatur wewnątrz urządzenia:  $+1^{\circ}\text{C} \div +10^{\circ}\text{C}$   
(przy temp. otoczenia  $+25^{\circ}\text{C}$  i wilgotności wzgl. 60%),  
zakres temperatur otoczenia dla pracy urządzenia:  $+16^{\circ}\text{C} \div +32^{\circ}\text{C}$



\* po zarejestrowaniu urządzenia  
na stronie [www.rapa.pl](http://www.rapa.pl)



Przekrój przez mały przechowalnik

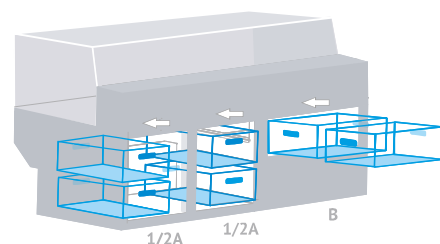


Przekrój przez duży przechowalnik

## Wypożażenie standardowe:

- 3 klasa klimatyczna
- Agrepat wewnętrzny
- Błat ze stali nierdzewnej „płótno” o szerokości 28 cm
- Boki dekorowane z tworzywa HIPS wypełnione ekologiczną pianką poliuretanową w kolorze ze wzornika RAPA
- Chłodzenie grawitacyjne (statyczne)
- Daszek wewnętrzny ze stali nierdzewnej wyposażony w miękkie odbojniki (bumpon)
- Daszek zewnętrzny szklany
- Dno przechowalnika ze stali nierdzewnej
- Drzwi przechowalnika w kolorze korpusu z uszczelką magnetyczną
- Dzielone dno ekspozycji ze stali nierdzewnej (wyciągane segmenty)
- Elektroniczny regulator temperatury z wyświetlaczem od strony obsługi, zakres nastawy:  $-3^{\circ}\text{C} \div +13^{\circ}\text{C}$
- Elektroniczny termometr od strony klienta
- Korpus malowany naabrany kolor ze wzornika RAPA
- Korpus spawany
- Maskownica nóg w kolorze korpusu
- Nogi regulowane
- Odbojniki srebrnoszare z miękkiego PVC (2 szt.)
- Odpyły skroplin do pojemnika
- Podstawy pod skrzynki
- Podświetlenie korpusu energooszczędnymi, kolorowymi diodami LED
- Pojemny przechowalnik (pomieści 6 pojemników EURO 2)
- Przechowalnik bezprogowy ze stali nierdzewnej
- Szyba czołowa prosta, pionowa
- Światłówka LED do oświetlenia ekspozycji (mięśna lub nabiałowa)
- Wszystkie szyby hartowane
- Zastony nocne

Parametry:	Wartości:
długość	202 cm
głębokość	107 cm
wysokość	122 cm
długość ekspozycji	193 cm
głębokość ekspozycji	65,5 cm
wysokość ekspozycji	20 cm
zasilanie	230 V / 50 Hz
czynnik chłodniczy (HFC)	R-507
sprężarka	Cubigel
moc	600 W
odszeranie	automatyczne



Otwory wsadowe przechowalnika 1/2A (bez podstawy):  
szerokość: 46 cm; wysokość: 49 cm; głębokość: 69 cm  
Otwór wsadowy przechowalnika B:  
szerokość: 71,5 cm; wysokość: 22 cm; głębokość: 79 cm  
Wymiary podstawy pod skrzynki (szer., gł., wys.):  
50 x 65 x 3 cm